

# VALMA- KIVENNÄISET

Valma-kivennäiset ovat seosrehuruokintaan  
kohdennettuja jauheisia kivennäisiä.

Valma-kivennäisissä on panostettu korkeaan magnesium-  
pitoisuuteen. Korkea magnesiumpitoisuus ylläpitää normaalia  
lihaksiston toimintaa ja kasvua. Kaikissa Valma-kivennäisissä  
vitamiinitasot ovat optimoitu tuotosvaiheen tarpeen mukaan.

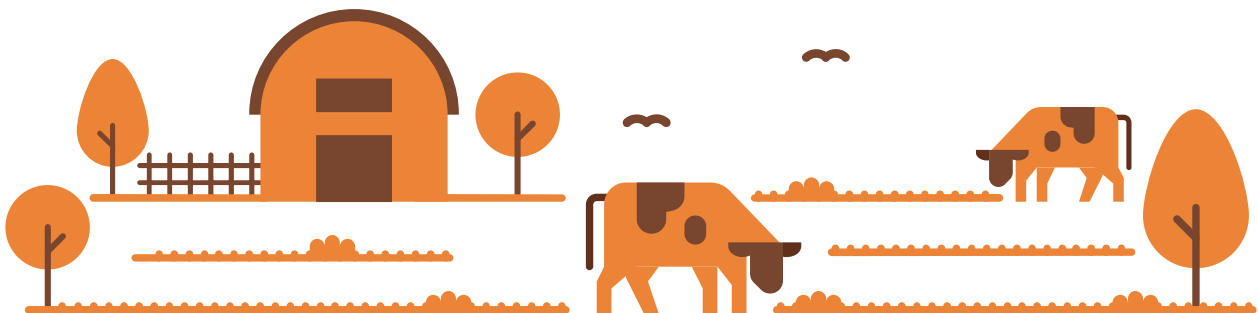
**KIVENNÄISTÄ  
KÄYTETÄÄN 100-350 G  
/ELÄIN/PÄIVÄ**



KAIKKI KIVENNÄISET OVAT SAATAVILLA  
500 KG JA 1000 KG SUURSÄKISSÄ.  
NOPEA TOIMITUS!

## VALMA-KIVENNÄISET

Valma Hieho-kivennäinen	Valma Seleenilypsy-kivennäinen	Valma PLUS Lypsy-kivennäinen	Valma Umpi-kivennäinen	Valma Carbo-kivennäinen
Fosforia sisältävä kivennäinen, joka tukee kasvua	Soveltuu hyvin täydentämään robottitilan seosrehuruokintaa	Yhdestä säkistä kaikki tarvittava	Kivennäiseen ei ole lisätty kalsium-karbonaattia	Carbo-nurmismensäilörehujen kivennäistäydentäjä
Korkea magnesium-pitoisuus	Runsaasti magnesiumia	Sisältää orgaanisia hivenaineita	Runsaasti magnesiumia	Kalsiumentaso optimoitu apilapitoiselle nurmirehulle
Korkea kalsium-pitoisuus	Korkea E-vitamiini-, seleeni- ja sinkki-pitoisuus	Rikki edistää pötsimikrobien toimintaa	Korkea mangaanipitoisuus, jolla tuetaan lisääntymistä ja terveyttä	Korkea magnesium-pitoisuus
Vitamiinit optimoitu eläimen tarpeeseen	Seleenä myös orgaanisena	Sisältää biotiinia	Sisältää myös orgaanista seleeniä	Korkea fosforipitoisuus
Sopii luonnontuotantoon	Sopii luonnontuotantoon	Ei sovellu luonnontuotantoon	Sopii luonnontuotantoon	Sopii luonnontuotantoon



KAIKKI KIVENNÄISET OVAT SAATAVILLA  
500 KG JA 1000 KG SUURSÄKISSÄ.  
NOPEA TOIMITUS!